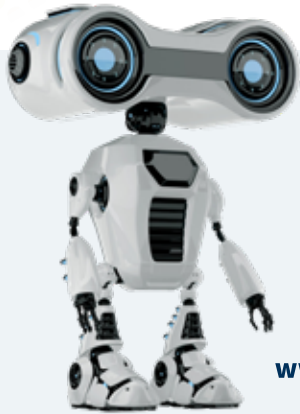


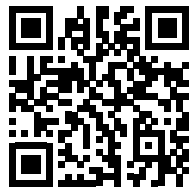
WIR FREUEN UNS AUF IHRE TEILNAHME!

Nehmen Sie an unserer Studie teil und sichern Sie sich exklusiven Zugang zu MeetEOE, unserem innovativen Chat-Bot speziell für Eosinophile Ösophagitis. Ihre Mitwirkung leistet einen entscheidenden Beitrag zur Erforschung und Weiterentwicklung von KI-basierten Gesundheitslösungen.

Gestalten Sie aktiv die Medizin von morgen mit!



JETZT MITMACHEN!



www.eoe-patiententag.de/meet-eoe

STUDIENLEITUNG

Justus-Liebig-Universität Gießen
Zentrum für Kinderheilkunde und Jugendmedizin
Abt. Allgemeine Pädiatrie und Neonatologie

Studienzentrale
studienzentrale@paediat.med.uni-giessen.de

Komm. Leitung Prof. Dr. med. Jan de Laffolie
Katrin Schweizer, Kindergastroenterologie

Feulgenstr. 10-12 · 35392 Gießen

www.eoe-patiententag.de/meet-eoe

Wenn Sie zukünftig keine Informationen mehr zu EOE aus der Universitätskinderklinik Gießen erhalten möchten, wenden Sie sich bitte an kalina.kaul@paediat.med.uni-giessen.de

HERSTELLUNG

Universitätskinderklinik Gießen · Studienzentrale · 35392 Gießen

Die Website www.eoe-patiententag.de hält die deutschen Datenschutz-Richtlinien ein.

MIT FREUNDLICHER
UNTERSTÜTZUNG VON



WIR DANKEN FÜR
DIE ZUSAMMENARBEIT



Meet EOE



EOE Chat Bot



Eine innovative KI-Studie der Universitäts- kinderklinik Gießen

Entdecken Sie den KI-gestützten Begleiter für den Alltag – speziell für Eosinophile Ösophagitis (EOE)

Mit modernster Künstlicher Intelligenz, entwickelt und getestet von führenden Experten, bietet dieser Chat-Bot maßgeschneiderte Unterstützung und Beratung im Alltag für Patienten* (Jugendliche und Erwachsene) mit Eosinophiler Ösophagitis und ihre Angehörigen.

Wissenschaftlich begleitet durch eine umfragebasierte prospektive Beobachtungsstudie.

JETZT MITMACHEN!

STUDIENLEITUNG
Prof. Dr. Jan de Laffolie
Katrin Schweizer
Kindergastroenterologie Gießen

** In diesem Dokument wird aus Gründen der besseren Lesbarkeit das generische Maskulinum verwendet. Weibliche und anderweitige Geschlechteridentitäten werden dabei ausdrücklich mitgemeint.*

Liebe Eltern, liebe Patienten,

wir laden Sie ganz herzlich dazu ein, an unserer Studie MeetEOE teilzunehmen.

MeetEOE STEHT FÜR

Medizinisch **e**valuierter und **t**rainierter Chat-Bot für Patienten und Angehörige mit Eosinophiler Ösophagitis (**EOE**) zur Stärkung des Patient Empowerment.

MeetEOE ist ein Chat-Bot, der von künstlicher Intelligenz angetrieben wird. Er wird von medizinischen Experten zum Thema Eosinophile Ösophagitis trainiert. Er ist ein digitaler Berater und Alltagsbegleiter für Betroffene von EOE und deren Angehörige. Wissenschaftlich begleitet durch eine umfragebasierte Studie.

Über Ihre Teilnahme freuen wir uns sehr und danken Ihnen vielmals für Ihre Unterstützung.



Herzliche Grüße
Prof. Dr. med. Jan de Laffolie
Katrin Schweizer &
EOE Arbeitsgruppe

VORAUSSETZUNGEN ZUR TEILNAHME

- ▶ Verbindung zu EOE (Betroffene oder Angehörige)
- ▶ Mindestalter 12 Jahre
- ▶ Internetzugang
- ▶ PC / Laptop / eigenes Mobiles Endgerät
- ▶ Beherrschung der deutschen Sprache

SCHRITTE DER STUDIE

- 1 Unverbindlich anmelden
- 2 Erste Umfrage ausfüllen, digital oder auf Papier
- 3 MeetEOE Chat-Bot am PC oder Smartphone/Tablet nach eigenem Ermessen über 3 Monate nutzen
- 4 Antworten des Chatbots werden im Expertenteam evaluiert und Feedback gegeben
- 5 Zweite Umfrage ausfüllen

UNTERTEILUNG DER TEILNEHMER IN ZWEI GRUPPEN

Die Studienteilnehmer werden in zwei Gruppen eingeteilt: Die **Interventionsgruppe** erhält den Zugang zum Chat-Bot, wie oben beschrieben. Die **Kontrollgruppe** füllt die beiden Umfragen aus, ohne Zugang zum Chat-Bot zu erhalten.



EINZIGARTIGE GELEGENHEIT FÜR DICH UND SIE

- ▶ Zugang zu einem neuen digitalen Gesundheitswerkzeug
- ▶ Entdecken Sie medizinisch-wissenschaftlich fundierte KI
- ▶ Nutzen Sie den Chat-Bot MeetEOE nach Belieben über die Laufzeit von 3 Monaten
- ▶ Stellen Sie alle Fragen, die Sie immer schon mal stellen wollten.
- ▶ Keine Internetrecherche mit unseriösen Quellen
- ▶ Finden Sie gemeinsam mit uns heraus, ob MeetEOE anderen Menschen mit EOE in Zukunft helfen kann.

INTERESSE?

Teilnehmen können alle EOE-Betroffenen und Angehörige ab 12 Jahren



Unverbindlich anmelden über die Homepage
www.eoe-patiententag.de/meet-eeo

Oder unkompliziert per Mail:
studienzentrale@paediat.med.uni-giessen.de

AN WEN WENDE ICH MICH BEI FRAGEN?

Bei Fragen zur Befragung und zum Chat-Bot können Sie sich sehr gerne an Frau Katrin Schweizer wenden, die als Fachärztin im Team von Prof. De Laffolie diese Studie betreut.

E-Mail: studienzentrale@paediat.med.uni-giessen.de

HINWEIS

Besuchen Sie uns gerne am **09. Mai 2025** beim EOE Patiententag im Uniklinikum in Regensburg / online.

Sprechen Sie uns für Fragen und weitere Informationen gerne direkt an.

www.eoe-patiententag.de

