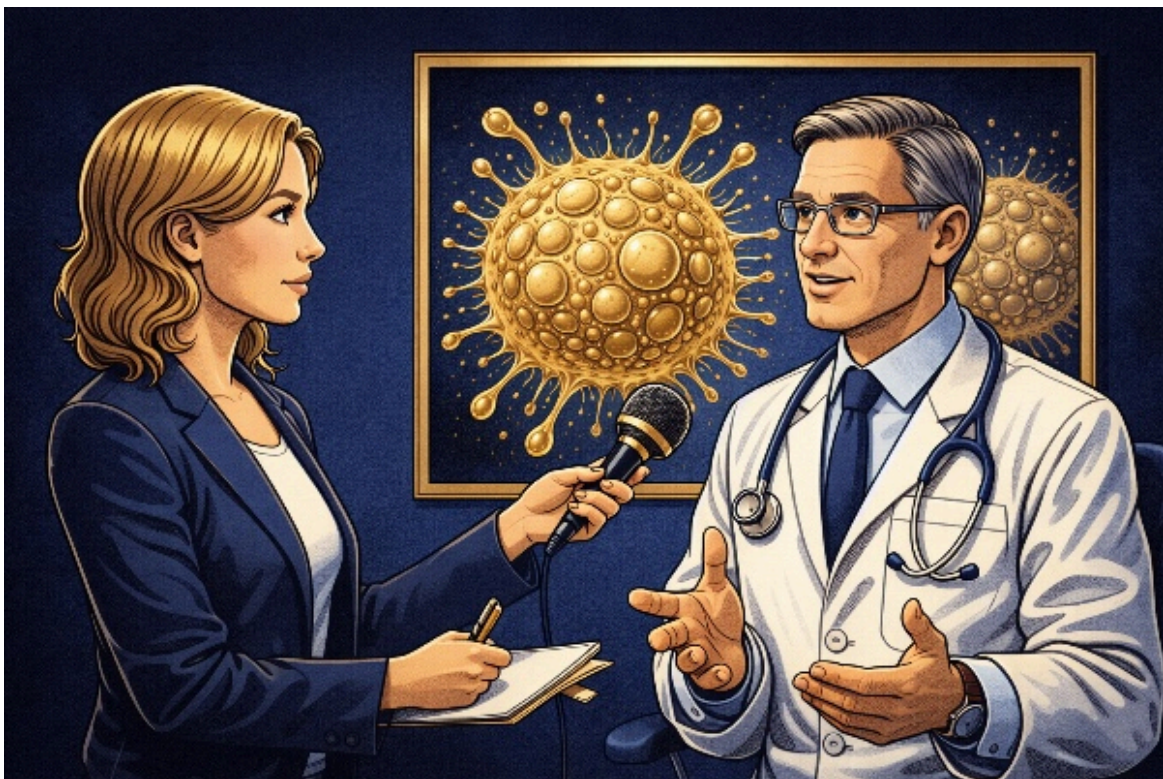


Fachbeitrag auf www.mein-allergie-portal.com:

Interview mit Prof. A. Hörning zur Rolle der Mastzellen bei EOE



Quelle: ChatGPT

EoE und Mastzellen: Welche Rolle spielen Mastzellen bei der eosinophilen Oesophagitis?

Dieser Frage widmet sich Prof. Dr. med. André Hörning im Interview mit MeinAllergiePortal. Lange standen bei der Diagnose und Therapie der eosinophilen Ösophagitis (EoE) vor allem die Eosinophilen im Fokus. Inzwischen ist jedoch bekannt, dass auch andere Faktoren – insbesondere Mastzellen – maßgeblich am Entzündungsgeschehen beteiligt sind.

Welche Bedeutung diese Erkenntnisse für Betroffene haben, erläutert Prof. Hörning im Gespräch. Das Thema wird zudem beim EoE-Patiententag am 24. April 2026 in Erlangen vertieft, dessen wissenschaftliche Leitung er innehat.

[Zum Interview](#)

Lesen Sie unseren neuen Blogbeitrag

Milchfrei essen – eine echte Herausforderung



Quelle: guvo59 / Pixabay, bearbeitet mit KI (ChatGPT)

Kuhmilch zählt bei der eosinophilen Ösophagitis (EoE) zu den häufigsten Triggern – doch der Verzicht bringt ernährungsphysiologische Herausforderungen mit sich. Wer Milchprodukte meidet, sollte besonders auf eine ausreichende Versorgung mit Calcium, Protein und Jod achten. Worauf es beim Milchersatz wirklich ankommt und warum eine qualifizierte Ernährungsberatung entscheidend ist, lesen Sie in unserem [Blogbeitrag](#).

[Zum Blogbeitrag](#)

EOE-Patienten- und Ärztetag 2026 in Erlangen

EOE Tag – wir freuen uns über die 200. Anmeldung



Quelle: ChatGPT

Wir freuen uns sehr, dass sich bereits 200 Teilnehmer zu unserer Veranstaltung angemeldet haben. Die Anmeldungen erfolgen sowohl für die Teilnahme vor Ort in Erlangen als auch online. Für die Präsenzveranstaltung stehen aktuell noch 67 Plätze zur Verfügung. Online sind weiterhin zahlreiche Teilnahmeplätze verfügbar. Anmeldungen sind noch bis zum **22.04.** möglich – sichern Sie sich gerne jetzt Ihren Platz. Wir freuen uns über die rege Beteiligung und das anhaltend große Interesse!

[Zur Anmeldung](#)

Ernährungs-Sprechstunde am 18.03.2026



Quelle: ChatGPT & Adobe Firefly

Unsere nächste Sprechstunde findet am **Mittwoch, den 18.03., um 17:00 Uhr** statt.



Dieses Mal steht Ihnen **Annette Simon** von der **Universitätskinderklinik Gießen** für Ihre Fragen zur Verfügung und freut sich auf den Austausch mit Ihnen.

Bitte beachten Sie, dass das Telefon ausschließlich während der angegebenen Sprechzeiten besetzt ist. Aufgrund der großen Nachfrage können wir leider nicht gewährleisten, dass alle Anrufenden im Rahmen der Sprechstunde berücksichtigt werden können. Vielen Dank für Ihr Verständnis.

[MEHR INFOS](#)

MeetEOE

Anmeldung endet am 15.03.2026!



Quelle: Adobe Firefly

Die Teilnahmephase für die MeetEOE-Studie endet am 15.03.2026.

Wir suchen bis dahin noch Menschen mit EOE und deren Angehörige, die mitmachen möchten. Ziel ist es, die Versorgung von Betroffenen zu verbessern. Die Teilnahme ist einfach und vollständig digital möglich. Jetzt bewerben und Teil des Projekts werden!

[MEHR INFOS](#)

Aus Gründen der Lesbarkeit wurde in diesem Newsletter die männliche Form gewählt, nichtsdestoweniger beziehen sich die Angaben auf Angehörige aller Geschlechter.

4. PATIENTEN- UND ÄRZTE-TAG

zur Eosinophilen Ösophagitis (EOE)

Freitag, 24. April 2026

Erlangen | Hybridveranstaltung



©ETM Florian Trykowski und [visit-erlangen.de](https://www.visit-erlangen.de)

www.eoe-patiententag.de

EOE-Patiententag

FoKi-CED e.V. | Feulgenstr. 10-12 | 35392 Gießen

Diese E-Mail wurde an {{ contact.EMAIL }} gesendet.

Sie haben die E-Mail erhalten, weil Sie an der Veranstaltung EOE-Patiententag teilgenommen haben.

[Im Browser öffnen](#) | [Abbestellen](#) | [Impressum](#) | [Datenschutz](#)

